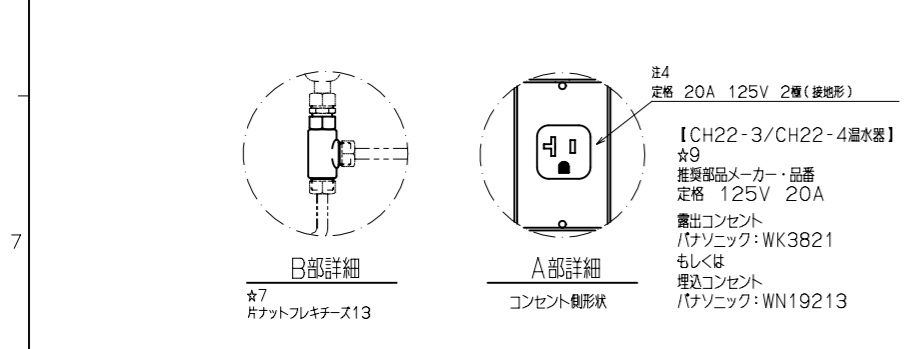
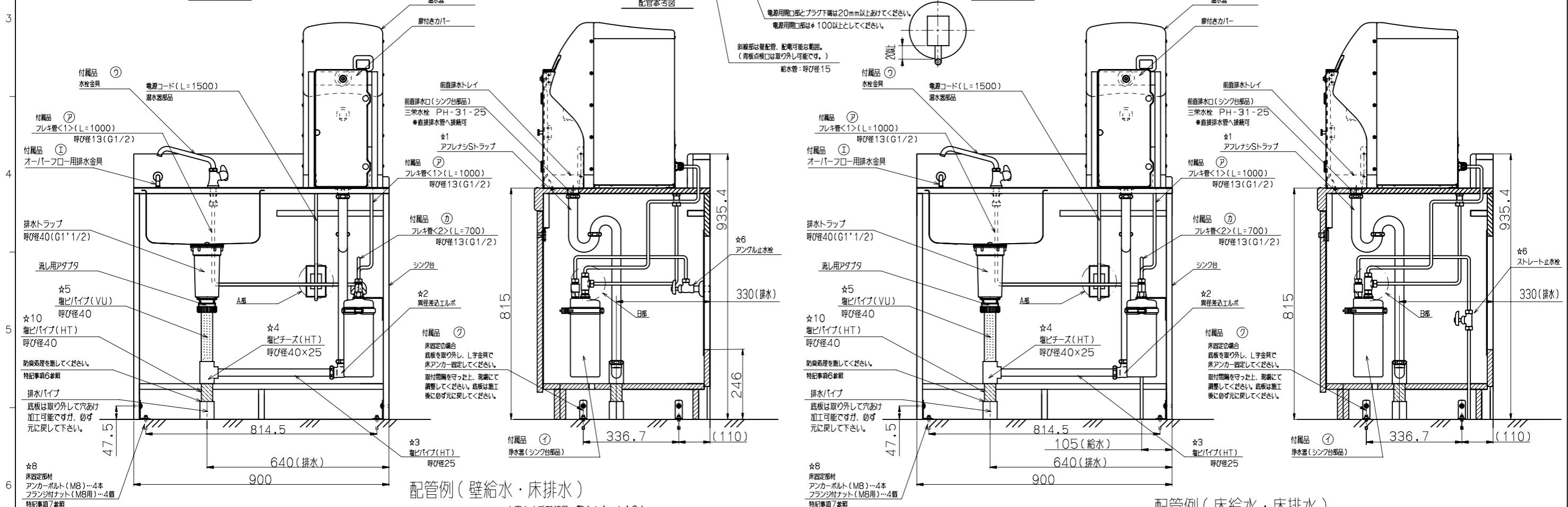


- 特記事項
1. 温水器、扉付きカバー、シンク台の3点構成です。
  2. 浄水器、給排水口から先の配管、トラップは製品に付属しません。
  3. ☆印はお客さまご手配願います。
  4. 水道法の水質基準に適合した水道以外では使わないで下さい。
  5. 歯ブラシなどの異物を多く含む水が給水されると、フィルターの目詰まりが発生します。水質によりフィルター交換時期が早まったり、浄水器を過しても水が変質する場合がありますのであらかじめご了承ください。
  6. 塩ビパイプと排水パイプの間には隙間がないよう防臭処理を施してください。臭気発生の原因となります。
  7. 床のアンカーボルトは、コンクリート面に確実に固定できる（長さ40mm以上）長さのものを選んでください。モルタル層などへ固定すると、転倒の恐れがあります。
  8. 配管作業完了時に各接続部をゆるみがないことを確認してください。水漏れ発生の原因となります。
- ～ 設置上の注意（周囲との位置関係）～
- 注1. 扉付きカバーの正面から400mmに障害物なきこと。（正背面の取付スペース）
  - 注2. 温水器機の周囲300mmには、乳幼児器具（おむつ交換台、ベビーキープなど）の設置をしないこと。（水はねなど防止のため）
  - 注3. 給水フレキシ管を必ず壁に固定してください。固定しないと「ウォーターハンマー現象」が起きる場合があります。
  - 注4. 電源一次側に必ず漏電ブレーカ（感度電流30mA以下、動作時間0.1秒）を取り付けください。
  - 注5. 排水フレキシ管（オーバーフロー管）は必ず勾配を付けてください。
  - 注6. 転倒防止のため、必ず、床面または壁面に固定してください。（壁面固定の際は、12mm厚以上のコブが（ヤスリ）は補強材を取り付けること。）



配管例（壁給水・床排水）

お客さま手配部品一覧（☆1～☆10）

No.	部品名称	メーカー・型番（推奨）	数
1	アフレナジストラップ	三菱水栓 PH74B-25	1
2	異径差込エルボ	カクダイ 4993-25x32	1
3	塩ビパイプ（呼び径25）	清水化学工業 エスロンパイプ（HT）	1
4	塩ビパイプ（呼び径40×25）	清水化学工業 エスロンパイプ（HT兼手）	1
5	塩ビパイプ（呼び径40）	清水化学工業 エスロンパイプ（VU）	1
6	アングル止水栓（壁給水の場合）	三菱水栓 Y21JS-X2-13	1
7	ストレート止水栓（床給水の場合）	三菱水栓 Y21JS-X2-13x300	1
8	床固定用ボルト	原産国詳細欄	1
9	コンセント	A部 詳細欄	1
10	塩ビパイプ（呼び径40）	清水化学工業 エスロンパイプ（HT）	1

配管例（床給水・床排水）

付属品一覧（ア～ク）

No.	部品名称	付属品	数
ア	フレキシ管<1>（L=1000）	呼び径13（G1/2）	2
イ	浄水器	浄水器・専用固定金具	1
ウ	水栓金具	345-13	1
エ	オーバーフロー用排水金具	三菱水栓 Y46-60（E）	1
オ	異型ジョイント	三菱水栓 Y25-5-20x13	1
カ	フレキシ管<2>（L=700）	呼び径13（G1/2）	2
キ	エルボ	三菱水栓 Y204-13	1
ク	床固定金具	L字金具-4本 トラスネジ（M8×25）-4本 平ワッシャー（M8×22）-4枚	1

※本図はCH22-3施工用を示し、CH22-4（114988）施工用は左右勝手違いとする。  
※本図の寸法は参考値となります。

DEVELOPMENT-CODE		PRODUCT NAME		略製品名称	
WCH22		FORMULLA HOT WATER SERVE CH22-3		調乳用温水器CH22-3（シンク一体型）	
PART NO.		PART NAME		部品名称	
115526		*		*	
DATE OF ISSUE		MATERIAL / GRADE		SURFACE TREATMENT	
20.05.12		*		*	
ISSUED BY		SCALE		PROJECTED AREA	
CombiWith		1:10		* (㎡)	
DESIGNED BY		DRAWN BY		MASS	
中山		中山		* (g)	
APPROVED BY		CHECKED BY		DRAWING NO.	
谷中		谷中		K00-R0081-01	
				SHEET	
				1/1	
				REV NO.	