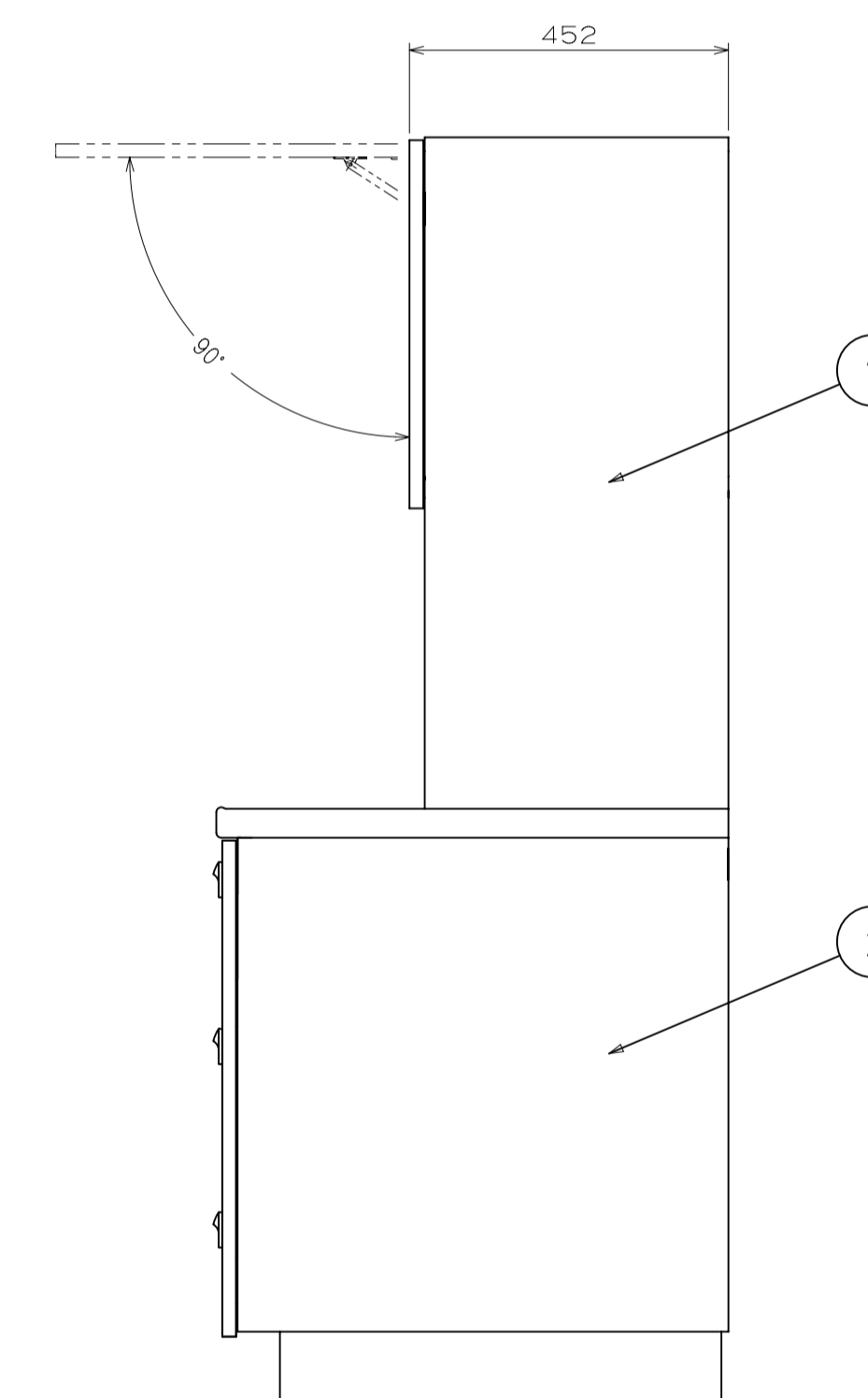
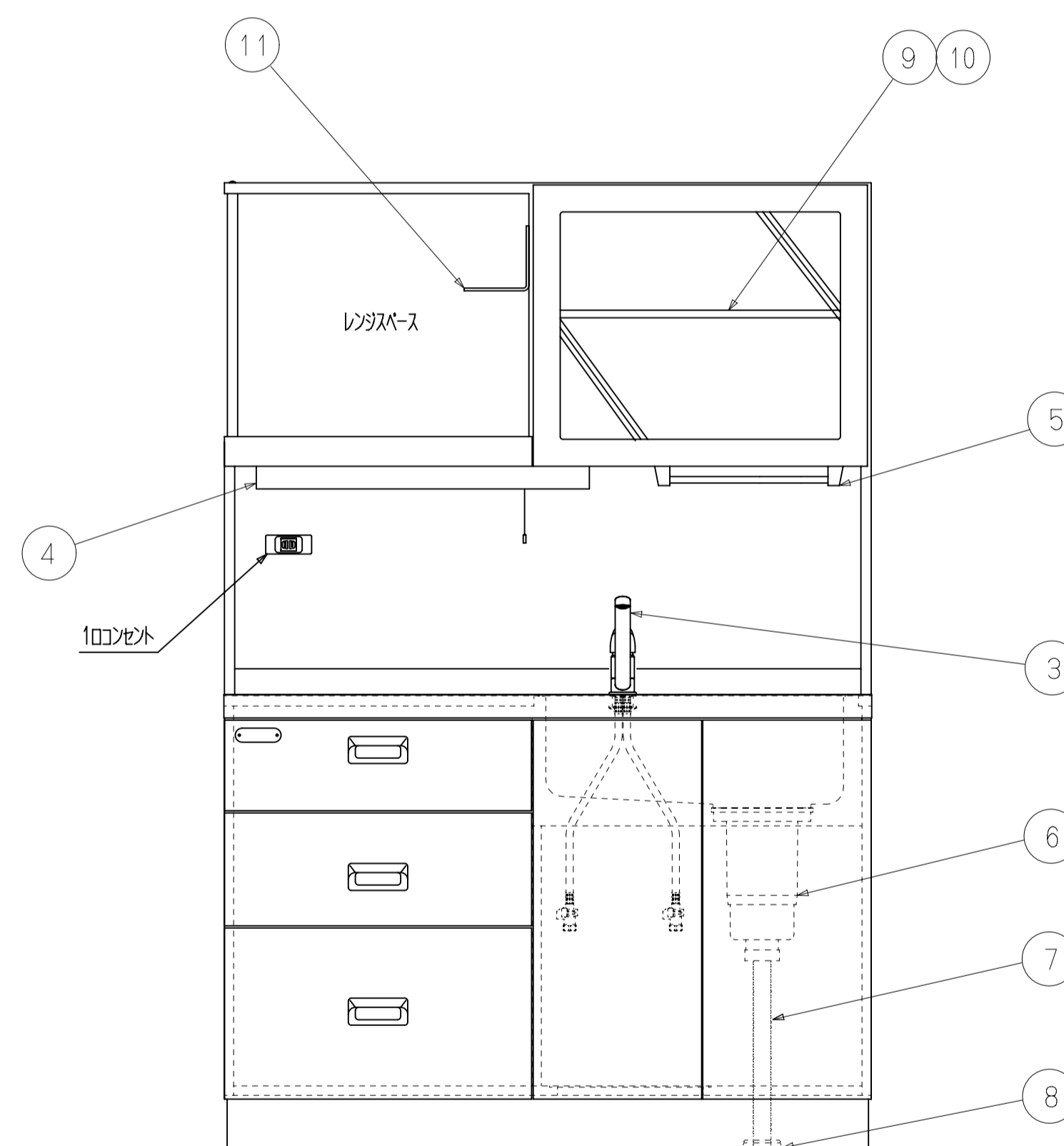
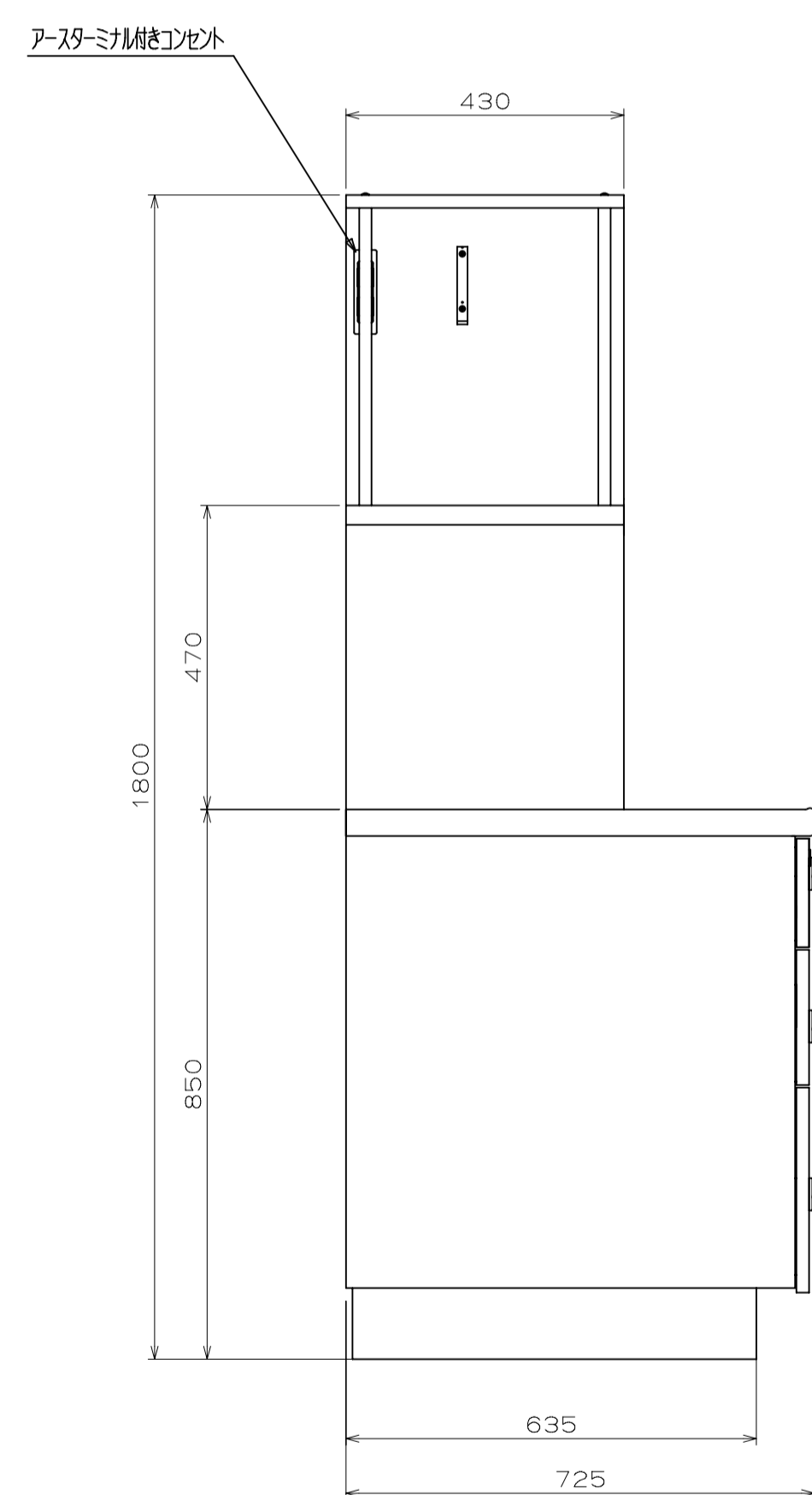
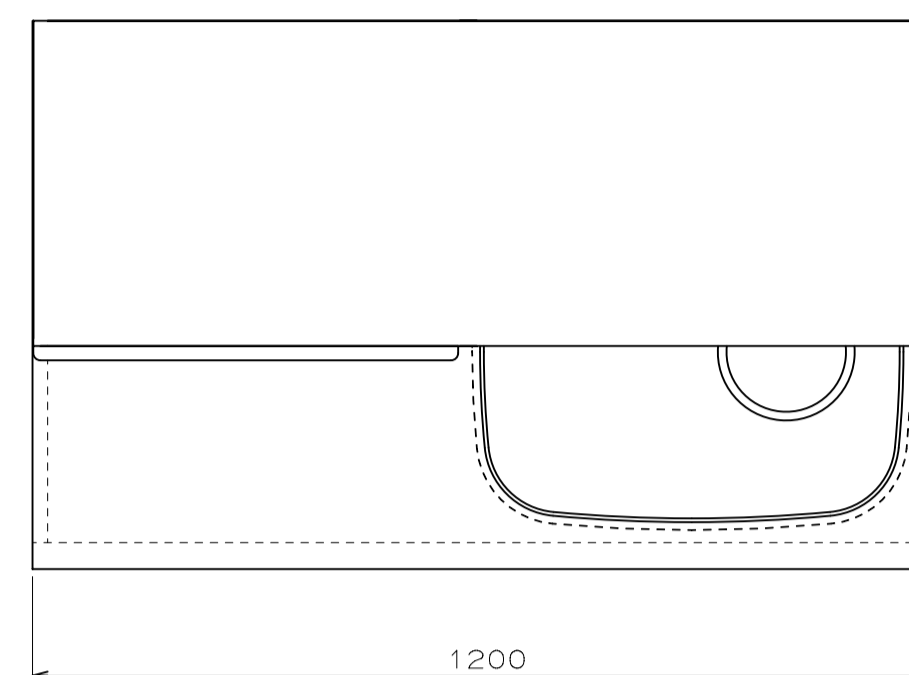


使用対象年齢	-
製品質量	93kg
材質	カウンタートップ:化粧繊維板(高圧メラミン) キャビネット:化粧合板(ポリエステル、高圧メラミン) 扉:化粧合板(高圧メラミン)
電源	単相 100V 2回線
一口コンセント容量	1.5kW(LED灯容量10.2W含む)
アースミナ機能コンセント	1.5kW

No.	部品名称	数	備考
1	キャビネット組A CU22	1	
2	キャビネット組B CU22	1	
3	水栓金具	1	K87111JV-13(SANEI)
4	LED照明セット	1	AB46899L(コイズミ照明)
5	タオルハンガー	1	W531-365(SANEI)
6	流し台排水栓	1	H650A(SANEI)
7	流し台ホース	1	PH62A-860-1(SANEI)
8	排水防臭ふた	1	PH62-84(SANEI)
9	棚板	1	
10	棚タボ	4	
11	電子レンジ転倒L金具	1	ステンレス/ルット黒金120(スガツネ)

付属部品一覧(A~E)

A	B	C	D	E
L金具(キャビネット転倒防止用)	2	YS-16(ヤマイチ)		
タッピング皿ネジ	4	φ3.1×16		
コースレットスクリュー	9	φ3.8×32		
逆止弁	2			
シリコンバスポンド	1			



本図の寸法及び質量は参考値となります。  
商品図面

DEVELOPMENT-CODE	PRODUCT NAME	略製品名称
WCU22	Formulate Unit CU22 Light Beige	調乳ユニット CU22 BE
PART NO.	PART NAME	部品名称
127270	*	*
DATE OF ISSUE	MATERIAL / GRADE (EQUIVALENT MATERIAL)	SURFACE TREATMENT
22.02.25	*	*
<b>Combi</b>		
ISSUED BY	SCALE	PROJECTED AREA
Comb iWith	1:10	* (㎡)
MASS		* (g)
APPROVED BY	CHECKED BY	DESIGNED BY
山崎	坂本	山崎(勇)
DRAWN BY		
山崎(勇)		
DRAWING NO.		SHEET
K00-S0061-01		1/1