

# Combi 直接触れないペーパーシートホルダーPC12 保存版 取扱説明書・点検マニュアル <保証書付>

本書は Combi 直接触れないペーパーシートホルダー PC12を安全に、また快適にご使用いただくために必要な内容が記載されています。ご使用前によくお読みの上、正しくご使用・点検してください。また本書は大切に保管してください。

## コンビウイズ株式会社

※本書に使用しているイラストは、操作方法などをわかりやすく説明するため、製品とは若干異なる場合があります。

### Combi 直接触れないペーパーシートホルダーPC12 取扱説明書

#### 1 製品の用途

- Combi 直接触れないペーパーシートホルダー PC12（以下、本製品）は、お子さまや保護者・荷物・食事時の食器の下などに敷いたり、簡易エプロンとして使用したりすることで、清潔にご利用いただくことを目的としたペーパーシート専用ホルダーです。

#### 2 安全にお使いいただくために

- ここに示した注意事項は、取り扱いを誤るとお子さまやご使用のかたへ危害や物的損害の発生が予想される事項を、危害・損害の大きさ、切迫度により「警告」「注意」に区分し表示しています。ご使用前によくお読みの上、安全のために必ずお守りください。

**警告** この表示を無視し誤った取り扱いをすると、人が死亡または重傷を負う可能性がある内容を示しています。

**注意** この表示を無視し誤った取り扱いをすると、人が傷害を負う可能性や物的損害が起こる可能性がある内容を示しています。

#### 3 施設のかたへのお願い

- 警告**
- 製品を改造しないでください。  
思わぬ事故につながるおそれがあります。
  - 製品を安全に使用していただくために、日常点検をお願いします。  
点検を怠った場合、製品の老朽化や破損が発見されず、ケガや重大事故の原因になります。
  - 故障した製品は、放置しないでください。  
誤って使用したり、お子さまが遊んだりすると、ケガや重大事故の原因になります。
  - 目的以外の用途でのご使用はおやめください。

- 注意**
- 破損、故障などが発生した場合は、すぐに使用を中止してください。ケガをするおそれがあります。
  - 金具がはずれたまま使用しないでください。破損のおそれがあります。
  - 製品を火気に近づけないでください。破損や火災の原因となるおそれがあります。
  - 水がかかる場所・多湿な場所・雨の入り込む場所への設置はしないでください。ペーパーシートに水滴や湿気がつく原因になります。
  - 直射日光や熱を避けてください。変形、反り、変色、亀裂の原因になります。

点検方法は、本書3ページの「点検マニュアル」をご確認ください。

#### お手入れ方法

- 本製品を設置後は定期的に清掃し清潔に保ってください。
- 水洗いはおやめください。汚れがひどいときは中性洗剤を薄めたもので水ぶきし、後で必ず乾ぶきしてください。

**注意** 中性洗剤以外の洗剤や薬品（ベンジンやシンナーなど）を使用することは、おやめください。（部品の劣化や退色、割れが発生し破損することがあります）

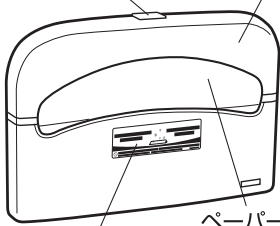
## 4 製品仕様

品番	PC12
製品名	Combi 直接触れないペーパーシートホルダー PC12
外形寸法	W418×D60×H294mm
製品質量	0.8kg
材質	本体/ABS樹脂、ペーパーシート/ラミネート紙(パルプ、ポリエチレン)
耐用年数	7年 (耐用年数を経過しましたら、お取り替えをお願いいたします)
使用場所	屋内

※製品の仕様は改良などのため予告なく変更することがありますのでご了承ください。  
 ※製品を廃棄される場合は、廃棄物処理法に基づき適正な廃棄をお願いいたします。  
 ※製品の外形寸法および質量は参考値となります。

## 5 各部のなまえ

フタ開閉ロック 詰め替え用フタ



ペーパー取り出し口

多用途S 日英中韓PC1  
(以下、多用途ステッカー)

**付属品** ※次の部品があることを確認してください。

●フタ開閉ロックキー …1コ	●本体S 日英中韓PC-11 (以下、本体ステッカー) …1枚	●2つ折りペーパーシート (70枚入り) …5袋	●説明マニュアルPC1 <保証書付>(本書) …1部	●施工説明書PC1 …1部

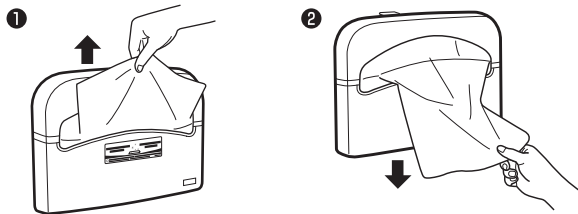
## 6 ご使用方法

**警告** ●ペーパーシートの上には立たないでください。  
転倒のおそれがあります。

**注意** ●タバコの火など火器類を本体に当てたり、取り出し口に投げ捨てないでください。  
(本体が壊れたり火災の原因になります)  
●ペーパーシートは水に溶けないので、トイレなどに流さないでください。

### 使用されるかたへ

●ペーパーシートの取り出しかた  
上に引き出してから、下に引いて、取り出してください。



●おむつ交換台や荷物台などに敷いてご使用ください。  
●お食事のときはランチョンマットや簡易エプロンとしてご使用できます。



### 管理されるかたへ

●はじめに、使用用途に合わせてステッカーを選びます。  
主におむつ交換にペーパーシートをご使用される場合は、多用途ステッカーをはがしてから本体ステッカーを貼ってください。  
それ以外の場合は、そのままご使用ください。

#### 主におむつ交換に使用する場合

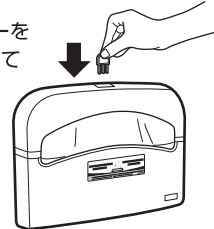


#### おむつ交換以外に使用する場合

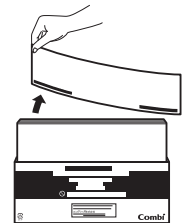


### 詰め替え用ペーパーシートのセット方法

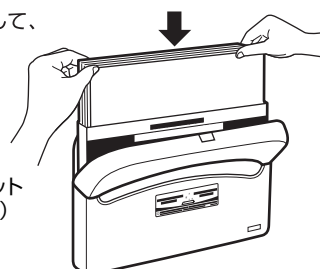
①フタ開閉ロックにフタ開閉ロックキーを差し込み、強く押して詰め替え用フタを開ける。



②詰め替え用ペーパーシートのミシン目をきれいに切り取る。



③上からセットして、本体のフタを閉じる。



(1袋ずつセットしてください。)

# Combi 直接触れないペーパーシートホルダー PC12 点検マニュアル

Combi 直接触れないペーパーシートホルダー PC12を快適に、また安全にご利用いただくために必要な「日常点検」の内容を記載したマニュアルです。本書の内容に従い、毎日もしくは週ごとの「日常点検」を必ず正しく実施してください。

**警告** 製品を安全に使用していただくために、日常点検をお願いします。点検を怠った場合、製品の老朽化や破損が発見されず、ケガや重大事故の原因になります。


**日常点検** 日常点検は目視・触感で行います。点検で異常があった場合、項目によっては工具を使用して点検を行います。点検の結果、部品交換が必要な場合があります。 **毎日または週ごと**

※補修部品の保管期間は生産終了後5年間です。

**1 日常点検** 点検の際は下記の「日常点検チェックシート」をご利用ください。

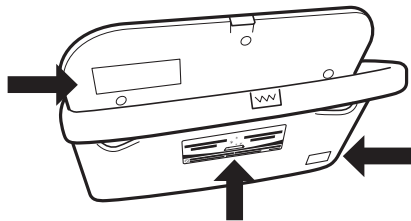
日常点検は、毎日もしくは週ごとに目視および触感で行う点検です。点検で異常があった場合、項目によっては工具を使用して点検を行います。点検の結果、部品交換が必要な場合があります。

●点検時に異常を発見した場合は、**ただちにご使用を中止し**、不良の処置に従って適切に処置してください。不良の処理が交換および修理の場合は、必ずサービスセンターまでご連絡・修理依頼を行ってください。

必要工具：プラスドライバー  
(No.2) 

点検項目	点検方法	判断基準	不良の処置
①全体のガタつき	動作・目視・触感 (プラスドライバーNo.2)	全体をゆらすようにして確認したときにガタつきがないこと	増し締め
②本体 外観の傷・破損	目視	ひどい傷、破損のないこと	使用中止
③本体 汚れ	目視	汚れのないこと	清掃
④(両面テープのみ施工の場合) 両面テープのはがれ	目視	両面テープのはがれがないこと	交換
⑤ステッカーの見やすさ	目視	はがれ、やぶれなく、書かれている内容が読めること	交換
⑥ペーパーシートの補充	目視	残量が少なくなっていないこと	補充

⑤ステッカーがはがれている場合は、新しいものを貼付してください。  
(有償部品)



## Combi 直接触れないペーパーシートホルダーPC12

**日常点検 チェックシート** **毎日または週ごと** このページをコピーして点検にご利用ください。記入した後は大切に保管してください。

点検項目	点検方法	年月日	年月日	年月日	年月日	年月日	年月日	年月日
		年	年	年	年	年	年	年
		/	/	/	/	/	/	/
		台	台	台	台	台	台	台
①全体のガタつき	動作・目視・触感 (プラスドライバーNo.2)							
②本体 外観の傷・破損	目視							
③本体 汚れ	目視							
④(両面テープのみ施工の場合) 両面テープのはがれ	目視							
⑤ステッカーの見やすさ	目視							
⑥ペーパーシートの補充	目視							
	点検者							
	承認者							

点検時に異常を発見した場合は、**ただちにご使用を中止し**、不良の処置に従って適切に処置してください。不良の処理が交換および修理の場合は、必ずサービスセンターまでご連絡・修理依頼を行ってください。

**特記事項** **設置場所：**

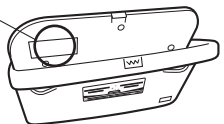
### 消耗品について

- ペーパーシートは5袋付属しています。ペーパーシートの補充については、「Combi 直接触れないペーパーシート PS12」をご購入ください。販売代理店または右記のサービスセンターまでご連絡ください。
- ※ペーパーシート専用ホルダーのフタを開けた背板部分にも記載してあります。

### コンビウィズ サービスセンター

TEL:03-5806-4621 FAX:03-5828-7630  
[受付時間] 祝祭日を除く月～金 10:00～17:00

## 保証書

製品名	Combi 直接触れない ペーパーシートホルダー PC12	お客さま	お名前
保証期間	納品から正常のご使用下で1年間	お客さま	ご住所 〒 -
製造番号	本体のふたを開けた 中面に記載 	お客さま	TEL. ( ) -
		販売店名	
製造番号	製造番号 _____	納品日	年 月 日

取扱説明書および本体注意書きラベルなどの記載内容に従った正常な使用状態で故障した場合、本書を提示の上、販売店または下記コンビウィズ株式会社にご連絡ください。保証期間内に無料で修理いたします。

●保証期間中でも、次の場合は有料修理となります。

- |  |   |
|--|---|
| ①本来の使用用途以外でのご使用に起因する故障。                | ⑦天災/天変地異(火災、落雷、噴火、洪水、津波、地震)、戦争/暴動等による不具合。   |
| ②適切な維持管理を怠ったことに起因する故障。                 | ⑧本書に納品日、お客様名、販売店名の記入の無い場合、あるいは字句を書き換えられた場合。 |
| ③メーカー、販売元が指定する業者以外の修理・調整・改造に起因する破損・故障。 | ⑨本書のご提示がない場合。                               |
| ④保管環境の影響など本製品以外の外部影響に起因する破損・故障。        | ⑩有料修理の場合に要する発送運賃。                           |
| ⑤ご購入後の輸送、落下などに起因する破損・故障。               |   |
| ⑥経年劣化、消耗部品の過酷な使用状況による故障。               |   |

- 上記保証は日本国内においてのみ有効です。
- 日常点検を実施しなかった場合の不具合は対象外です。
- 生産終了後の製品については必要部品の在庫がなくなった場合、修理できないこともあります。
- この保証書は、本書に明示した期間、条件のもとにおいて無料修理をお約束するものです。したがってこの保証書によって法律上の権利を制限するものではありませんので、保証期間経過後の修理についてご不明な場合は、サービスセンターにお問い合わせください。
- 保証書にご記載いただきました個人情報につきましては、個人情報保護法の規定に従い、お客様の故障修理についてのみ利用させていただきます。それ以外の用途には利用いたしません。

※日常点検の結果、不具合発生が認められた場合は、上記範囲内での保証とさせていただきます。

●製品に関するお問い合わせ

### コンビウィズ株式会社

本社 / 〒 111-0041 東京都台東区元浅草2-6-7  
URL / www.combiwith.co.jp

●修理・点検に関するお問合せ / コンビウィズ(株) サービスセンター

[受付時間] 祝祭日を除く、月～金 10:00～17:00

TEL.03-5806-4621 FAX.03-5828-7630

本マニュアルは、コンビウィズ ホームページ  
(www.combiwith.co.jp)からもダウンロード(PDF)できます。  
ご活用の際、お願いいたします。

○本書に記載されている文章、イラスト等の無断転載を禁止します。

(A4) 188026020 210311(1)